

財團法人台灣設計研究院 函

地址：110 台北市信義區光復南路133

號北向2樓

聯絡人：李茂宇

聯絡電話：02-27458199 分機：315

電子郵件：maoyu_lee@tdri.org.tw

受文者：國立雲林科技大學

發文日期：中華民國113年10月14日

發文字號：台設字第1131050634號

速別：普通件

密等及解密條件或保密期限：

附件：CLASSPLAY 走進·學美海報、變與不變的流動-台北城市景觀美學展海報、遇見西班牙！朝聖當代設計海報

主旨：歡迎貴校預約參觀本(113)年度台灣設計館展覽，「CLASSPLAY 走進·學美」、「變與不變的流動-台北城市景觀美學展」與「遇見西班牙！朝聖當代設計」，請查照。

說明：

- 一、台灣設計館為台灣設計研究院營運之全球華人第一座以「設計」為展覽主軸之專業博物館，並透過專業策展人結合議題與趨勢，策劃多元展覽與活動。
- 二、「CLASSPLAY 走進·學美」免費參觀，展期至11月20日，透過「學美·美學—校園美感設計實踐計畫」5.0 改造案例解析，一探學校與專業設計團隊是如何進行共創，導入設計思考與方法，為台灣各級學校提供符合教育趨勢、具有美感，滿足教學需求的學習環境，實踐「為學習做設計」的精神。
- 三、「變與不變的流動-台北城市景觀美學展」免費參觀，展期至11月24日，聚焦於大安森林公園的水、土壤、植物、微氣候、歷史、生態、空間以及生活改變等八大主題的變化，一探專家學者十年來的研究及大灣草圳計畫的執行，是如何讓大安森林公園成為一個生態平衡的實

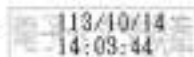


踐場域，探索城市與生態共生之道，感受水與景觀設計帶來的啟發！

- 四、「遇見西班牙！朝聖當代設計展」購票參觀，展期至11月17日，帶領大家進入一個充滿地中海風情的設計世界，探索設計在工業與文化、形式與功能、科技與人文之間的交集。展中共展出66件西班牙經典作品，以六大概念：當代經典、日常符號、地中海精神、創新態度、都會生活與永續循環，讓觀眾不僅能欣賞設計的美感，還能深入理解其背後的文化意涵。
- 五、本館為推廣設計美學教育，自本年度起調降一日票票價為50元/張(包含參觀全館展覽及不只是圖書館)；10人以上團體，優惠40元/張。歡迎師生團體預約導覽或規劃參訪行程，凡10人以上團體可至台灣設計研究院網站填寫團體導覽報名表。網址: <https://tdri.surveycake.biz/s/8RGL1>
- 六、本館營業時間為10:00至18:00，每周一休館。
- 七、檢附電子海報3張，敬請廣為周知。如有相關問題，請洽團體導覽聯絡人:李茂宇先生，電話:(02) 2745-8199轉315；電郵:maoyu_lee@tdri.org.tw

正本：全台大專院校、雙北高級中學、雙北國民中學、雙北國民小學

副本：



CLASS
PLAY



DESIGN MOVEMENT ON CAMPUS

走進 · 學美

校園美感設計實踐計畫

2024/10/08 ▶ 11/20

松山文創園區 台灣設計館 01/02 展間

SONGSHAN CULTURAL AND CREATIVE PARK

TAIWAN DESIGN MUSEUM (HALL 01/02)

CLASS
PLAY

主辦單位 美展館
共同主辦 教育部 / 台灣設計研究院

CLASS

變與不變的

流動

2024

AUG.13-NOV.24 松山文創園區 台灣設計館04展間

城市空間一直在改變，唯一不變的是水對生命的意義。

URBAN SPACES ARE CONSTANTLY CHANGING, BUT WATER ALWAYS STAYS AS THE SIGNIFICANCE TO LIFE.

