

The Eye of Formosa

張家霖

0917079155

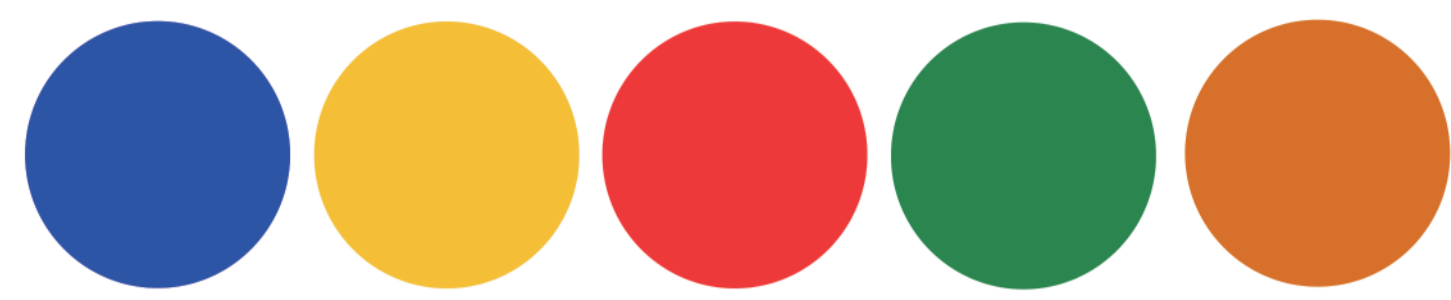
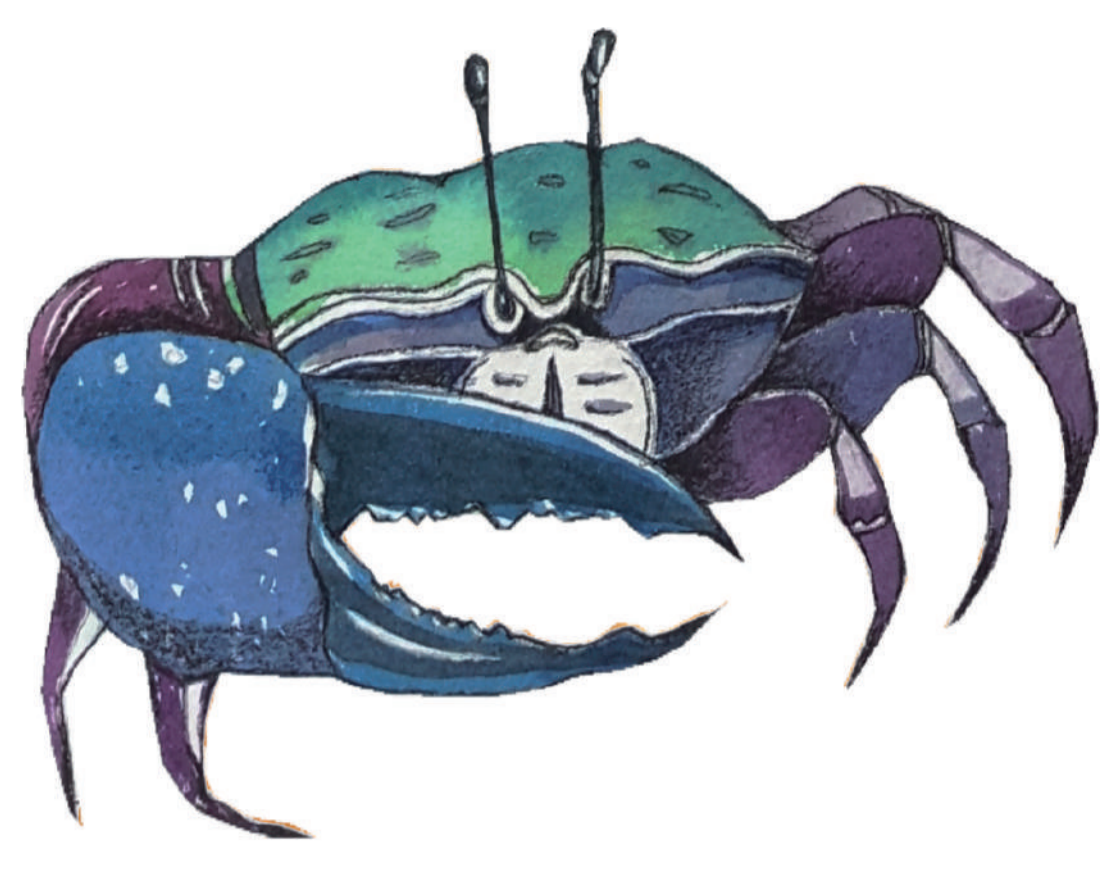
pipi12345677@gmail.com



國立臺灣師範大學藝術學博士
國立雲林科技大學設計學博士
臺中市五頭汙國民小學藝術教師
國立清華大學藝術與設計學系兼任助理教授



福爾摩沙之眼奇幻臺中城創作理念



福爾摩沙之眼－奇幻臺中城，是一部以臺中城為背景，關於五個族群（包含：護樹族、人馬族、精靈族、人類族與碧水族）的奇幻插畫創作，插畫與故事的內容主要是以臺中的自然景觀、特色地標、歷史古蹟與人文活動為靈感的發想來源。五個族群的坐落位置，也參考臺中城具有人文與自然特色的區域環境來安排，並且參照五行木、火、土、金、水相生相剋的觀念，來闡述故事之中各個族群之間的聯繫關係。在故事中，各族群的國度安排設計地點，分別是護樹族（屬性為木），為臺中城西北方的西屯、大雅區域一帶；人馬族（屬性為火），為臺中城北方的后里、外埔區域一帶；精靈族（屬性為土），為臺中城東北方的新社、東勢區域一帶；人類族（屬性為金），為臺中城東南方的舊市區一帶；碧水族（屬性為水），為臺中城西南方的清水、梧棲區域一帶，各族群在故事中的分布位置相對映臺中的區域現況，剛好成一個環狀圓圈，用以象徵五族群相生成圓，如同臺中各族群間，相互完整連結的道理一般。創作者是想讓居住在這片土地上的人們，對於我們的文化與環境多一些的想像、冒險與期待，也對於不同的族群與團體多一些的合作、理解與包容，冀望透過這個展覽，為臺中城注入更多的藝術文本與幻想，讓大家發現臺中城更多創意的可能。

